

## ■ 検査項目 (撮影時間 ; 約 25 分)。

頭頸部 MRI/MRA 料金 ¥ 22,000 円

## ■ 検査実施日時

水曜	18:00	18:30	—
木曜	7:30	8:00	—
日曜	15:30	16:00	16:30 (ペア枠)

\* 年末年始、GW、祝日を除く

\* 上記の時間枠以外を希望の方は電話でお問い合わせください

## MRI を受けるにあたって

### ■ 以下に該当する方は検査をお受けできません

- 心臓ペースメーカーを装着されている方
  - 人工内耳を装着されている方
  - 妊娠中または妊娠の可能性がある方
  - 閉所恐怖症の方
- 他

### ■ 以下に該当する場合は必ず施術施設に MRI 検査を受けてよいかご確認下さい

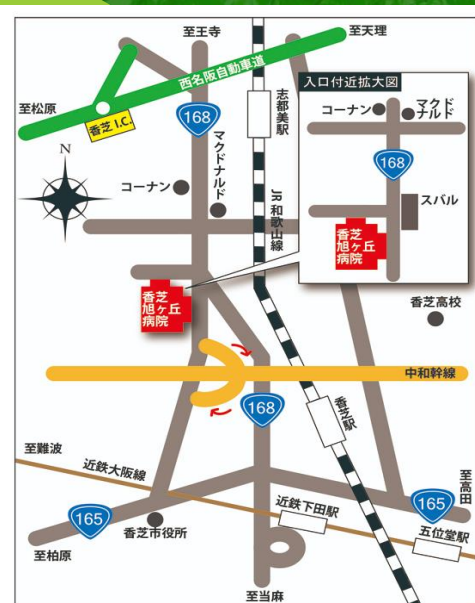
- 詳細不明の医療器具・金属を体内に埋め込まれている方
  - 磁石脱着式の入れ歯を使用されている方
- 他

### ■ 車でのご来院

西名阪自動車道[香芝 IC]より南へ 1.1Km  
中和幹線 北今市 3 西より北に 700m

### ■ 最寄り駅より

近鉄大阪線[下田駅]より徒歩 15~20 分/タクシーで 7 分  
JR 和歌山線[香芝駅・志都美駅]より徒歩 15~20 分/  
タクシーで 7 分



### ■ 予約受付時間

電話予約 月~土 9:00~17:30

PC・スマホ 24 時間受付

予約・お問い合わせ電話番号

**0745-77-8101**

ホームページ

<http://www.kashiba-asahi.jp/>

脳ドック予約ページ

<https://mongolian-asahigaoka.ssl-lollipop.jp/>

脳ドック予約ページ QR コード

〒639-0265 奈良県香芝市上中 839 番地

社会医療法人 高清会

香芝旭ヶ丘病院



## 脳ドックのご案内

健康的な毎日のために

社会医療法人 高清会  
**香芝旭ヶ丘病院**

## 脳ドックはこんな方に推奨されます

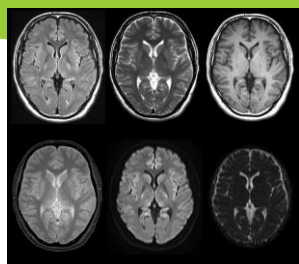
- 中・高齢の方
- 脳卒中・認知症の家族歴のある方
- 高血圧の方
- 糖尿病・脂質異常のある方
- 肥満がある方
- 喫煙習慣のある方

## MRI・MRA について

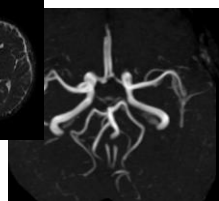
MRIとは磁気共鳴画像（Magnetic Resonance Imaging）のことで、X線を使用しないため被くすることなく脳の詳細な画像が得られます。

MRA（MR angiography）とはMRIの撮影法の一つで造影剤を用いることなく血管画像を得ることができます。

\* 当院では1.5T（テスラ）の高磁場MR装置にて高画質な画像検査を行っています。



頭部 MRI



頭部 MRA



頸部 MRA

## 脳ドック MRI 検査の目的

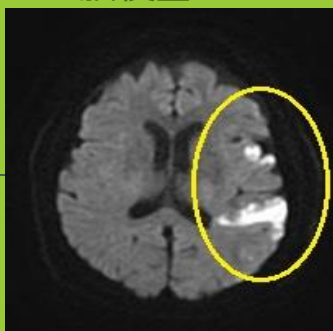
無症候の人を対象にMRI・MRAによる画像検査を中心として、脳および脳血管疾患あるいはその危険因子を発見することです。

その後、外来診療につなぎ発症や進行を防止します。

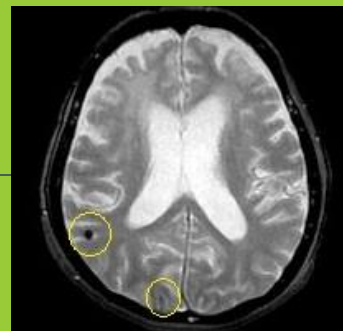
## 脳ドックで発見され得る病気

- 無症候性脳病変（脳梗塞・微小出血など）
- 未破裂脳動脈瘤
- 頸部・脳動脈の狭窄や閉塞
- 無症候性脳動静脈奇形、もやもや病、海綿状血管腫、脳腫瘍など

脳梗塞



微小出血



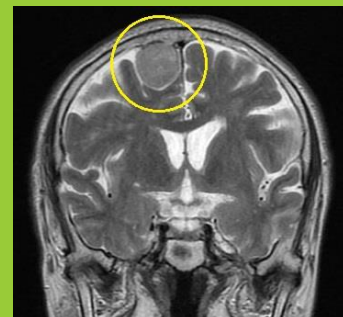
脳動脈瘤



頸動脈狭窄



脳腫瘍



下垂体腫瘍

